

**PRODUKTKATALOG  
2022**



# FÖR ARBETEN PÅ HÖGA HÖJDER!



**ARBETSPLATTFORMAR  
SKYLIFT · SAXLIFT · BOMLIFT**

MASKINSPECIALISTEN  
**Hasses  
Hyr & Maskin**

[www.hasseshyr.se](http://www.hasseshyr.se)

**BOKA DIREKT 0175-200 20 · WWW.HASSES HYR.SE**

## Det är vi som är Hasses Hyr & Maskin AB



**Hasse Jonsson**  
 VD

**Majvor Österman**  
 Ekonomi / Yrkeskläder



**Sonny Löfstedt**  
 Uthyrning, Service &  
 Butik

**Johnnie Holmberg**  
 Uthyrning, Verkstad  
 & Butik



## Hasses Hyr & Maskin AB

Vi har varit verksamma inom maskin-uthyrning i över 40 år. Vi säljer i dag många ledande märkesvaror inom olika produktområden, som trädgårdsmaskiner, motorsågar, elhandverktyg, skydds- och

arbetskläder, yrkes- och skyddsskor. Vi har givetvis också en stor verkstad för branschens alla behov. Vi är verksamma i hela Roslagen - från norr till söder.

## Hyrförsäkring

Teckna vår hyrförsäkring som omfattar plötsliga och oförutsedda händelser på din arbetsplats, såsom inbrott, brand, vattenskador eller maskinhaveri. Premien är endast 5% av fakturerad hyreskostnad och självrisken endast 4.000 kr, exkl. moms, per skadetillfälle, dock högst 50% av maskinens nypris.

Som plötslig och oförutsedd skada anses inte förslitning, förbrukning, korrision, beläggning eller vårdslös behandling.

Vid stöld gäller vidare att stöldtillfället kan preciseras och att rimliga säkerhetsåtgärder vidtagits med hänsyn till egendomens värde och stöldbegärlighet samt förhållanden i övrigt. Detta ska framgå av polisrapport.

Hyrförsäkringen kommer automatiskt att debiteras samtliga kunder. Om ni inte vill att denna försäkring ska gälla er måste ni kontakta oss innan vi registrerar er hyresorder.

## Miljöpolicy

### Syfte

Hasses Hyr & Maskin ska genom målmedvetet arbete och en engagerad personalstyrka sträva efter att påverka miljön så lite som möjligt.

### Policy

Vi samarbetar med leverantörer som visar att de bidrar till att minska miljöpåverkan i så stor utsträckning som möjligt. Vid likvärdiga alternativ väljer vi alltid det som är mest miljövänligt. Vi lägger också stor vikt vid att påverka våra kunder till att välja miljövänligare alternativ när det gäller till exempel bensin, olja och vid försäljning av maskiner.

### Lagstiftning

Vi uppfyller de miljökrav som ställs på oss enligt lagstiftningen.

### Vi prioriterar följande

- Källsortering av papper, batterier, metallskrot, glödlampor och lysrör samt spillbränsle.
- Vid all leveranstrimming, provkörningar och demonstrationer av nya maskiner används endast alkylatbensin.
- Vi strävar efter att hålla nere energiförbrukning så mycket som möjligt.
- Vid alla leveranser strävar vi att samleverera om det går. Denna miljöpolicy ses över årligen för att vara aktuell.

**Investera inte i dyra maskiner - hyr av oss i stället!**

**Lämna reparationer, service och underhåll åt oss!**

**Bygg-, skogs- och trädgårdsmaskiner**

**- elverktyg, tillbehör och förbrukningsmateriel**

**- arbets- och profilkärlar samt skyddutrustning**

**- allt detta köper du givetvis hos oss!**



Hasses Hyr & Maskin AB är medlem i Hyreskedjan som är en rikstäckande maskinuthyrarförening. Vi finns representerade i hela Sverige från Helsingborg i söder till Kiruna i norr.

# BOMLIFTAR

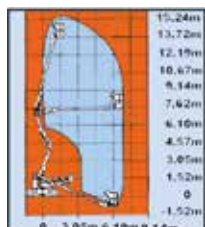
## Bomliftar, batteri

Bomliftar är konstruerade för att nå uppöver och förbi maskiner, utrustning och andra hinder, och de lämpar sig för användning i lager, fabriker och köpcentra. Samtliga modeller kan köras också med plattformen i maximihöjd.

### Bomlift 45 E, batteri

Har genom sin ledade bom stor åtkomlighet. Självgående och körbar på mark, även från arbets-korg. Batteridrivna, kan användas både inom- och utomhus. Finns även med jibb - 45 AJP.

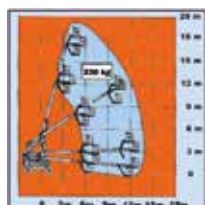
Arbetshöjd	15,72 m
Plattformshöjd max	13,72 m
Räckvidd max	7,04 m
Räckvidd upp och över	7,49 m
Arbetskorg	0,76 x 1,52 m
Arbetskorg	Vridbar 110°
Total bredd/längd	1,75 x 5,82 m
Transporthöjd	1,98 m
Hjuldrift	2-hjulsdrift
Markfri gång	0,22 m
Backtagningsförmåga	30%
Drift	Batteri
Maxlast i korg	230 kg
Totalvikt	6023 kg



### Bomlift M600 JP, batteri/diesel

4-hjulsdriven bomlift med stor framkomlighet och utrustad med svängbar jibb. Kan köras på mark från korg. Batteridrift och dieselgenerator som startar automatiskt när batterikapaciteten blir för låg. Passar både för inom- och utomhusarbeten.

Arbetshöjd	20,30 m
Plattformshöjd max	18,30 m
Räckvidd max	13,23 m
Jibb	1,24 m
Arbetskorg	0,77 x 1,82 m
Arbetskorg	Vridbar 180°
Total bredd/längd	2,44 x 8,82 m
Transporthöjd	2,56 m
Hjuldrift	4-hjulsdrift
Markfri gång	0,30 m
Backtagningsförmåga	30%
Drift	Batteri/diesel
Maxlast i korg	230 kg
Totalvikt	6900 kg



# PELARLIFT / SAXLIFTAR

## Saxliftar, batteri

Saxliftar täcker en mängd olika användningsområden – både inomhus och utomhus. Saxliftar används där horisontell räckvidd är mindre viktigt, men där rymlig arbetsplattform och stor lyftkapacitet krävs. De är konstruerade för att möjliggöra större plattformsyta att röra sig på, och för att klara tyngre last än ledbomslyftar. Saxliftar kan manövreras på liknande sätt som ledbomslyftar, men plattformen kan bara höjas vertikalt. Plattformen har emellertid ett teleskopiskt däckutskjut som ger viss horisontell räckvidd och extra arbetsyta.

### Pelarlift JLG 1230

JLG 1230 är en ny liten maskin som på full höjd kan köras, styras och höjdregeras från manöverboxen på plattformen. Tack vare liftens låga vikt och nätta mått klarar den de flesta hissar och kan även transporteras på släp eller personbil.

Arbetshöjd	5,66 m
Plattformshöjd max	3,66 m
Plattformshöjd min	0,52 m
Plattform storlek	0,69 x 1,26 m
Total bredd / längd	0,76 x 1,36 m
Transp. höjd	1,65 m
Markfri höjd	66mm i nedfällt läge
Backtagningsförmåga	25% (ca 14 grader)
Drivsystem	Batteri 24V, 220A
Totalvikt	790 kg
Max last	230 kg



### Saxlift 1930

19 fot saxliftar är den mest använda storleken och allmänt kallas smalsax. Används inomhus, men kan användas utomhus på betong eller asfalt. Kan på full höjd köras, styrs och höjdregeras från plattformen.

Högsta plattformshöjd	5,8 m
Plattformens yttermått	0,76 x 1,63 m
Plattformens utskjut	0,91 m
Liftens bredd	0,83 m
Liftens längd	1,73 m
Plattformskapacitet	270 kg
Last på utskjut	120 kg
Körhastighet, uppfälld	1,1 km/h
Körhastighet, nere	3,9 km/h
Backtagningsförmåga	25%
Svängradie	1,80 m
Drivsystem	Batteri
Totalvikt	1300 kg



### Saxlift 2646

Lite större än 19 fot, annars samma funktioner.

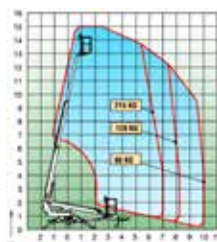
Högsta plattformshöjd	7,92 m
Plattformens yttermått	1,07 x 2,39 m
Plattformens utskjut	0,91 m
Liftens bredd	1,17 m
Liftens längd	2,59 m
Plattformskapacitet	340 kg
Last på utskjut	120 kg
Körhastighet, uppfälld	1,1 km/h
Körhastighet, nere	3,96 km/h
Backtagningsförmåga	20%
Svängradie	2,49 m
Drivsystem	Batteri
Totalvikt	2150 kg



# SLÄPVAGNSLIFTAR

## Skylift Dino 150T

Populär och beprövad. Med teleskop och hjuldrift.

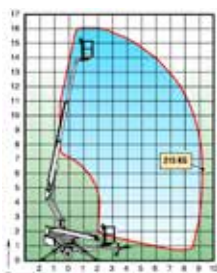


Arbets höjd	15,0 m	Transportlängd	6,43 m
Plattforms höjd	13,0 m	Transportbredd	1,78 m
Räckvidd	10,0 m	Transporthöjd	2,14 m
Bredd mellan stödbenen	3,8 m	Totalvikt	1670 kg
Lyftkapacitet	215 kg	Drivsystem	standard
Plattformsstorlek	0,7 x 1,3 m	Eluttag i korgen x 2	standard
Bomrotation	obegränsad	Drift	230 VAC / 10 A
Korgrotation	90°	Bensinaggregat	tillval
Bomkontroll	steglös	Backtagningsförmåga	25 %



## Skylift Dino 160 XT

Full räckvidd med full last. Med en saxdel och en teleskopbom samt hjuldrift. Saxdelen möjliggör att nå över hinder med höjd som understiger 4,5 meter som tak, altaner etc. Denna lift klarar dessutom fullt utligger med 215 kg belastning i korgen.

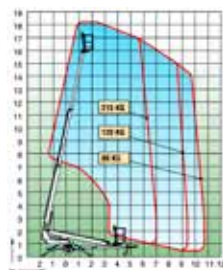


Arbets höjd	16,0 m	Transportlängd	5,99 m
Plattforms höjd	14,0 m	Transportbredd	1,80 m
Räckvidd	9,1 m	Transporthöjd	2,29 m
Bredd mellan stödbenen	3,8 m	Totalvikt	2070 kg
Lyftkapacitet	215 kg	Drivsystem	standard
Plattformsstorlek	0,7 x 1,3 m	Eluttag i korgen x 2	standard
Bomrotation	obegränsad	Drift	230 VAC / 10 A
Korgrotation	90°	Bensinaggregat	tillval
Bomkontroll	steglös	Backtagningsförmåga	25 %



## Skylift Dino 180T

Stabil och pålitlig, med teleskopbom och hjuldrift. Vår största släpvagnsmonterade lift som når både långt och högt. Saknas el på arbetsplatsen finns bensindrivet aggregat för drift som tillbehör.



Arbets höjd	18,0 m	Transportlängd	7,41 m
Plattforms höjd	16,0 m	Transportbredd	1,78 m
Räckvidd	10,7 m	Transporthöjd	2,14 m
Bredd mellan stödbenen	3,8 m	Totalvikt	1840 kg
Lyftkapacitet	215 kg	Drivsystem	standard
Plattformsstorlek	0,7 x 1,3 m	Eluttag i korgen x 2	standard
Bomrotation	obegränsad	Drift	230 VAC / 10 A
Korgrotation	90°	Bensinaggregat	tillval
Bomkontroll	steglös	Backtagningsförmåga	25 %



# BIL-LIFT



## Lift på lätt lastbil

Upp till hela 19,2 meters arbetshöjd. Detta tillsammans med lång räckvidd, låg transporthöjd, ca 2,65, insteg i korgen direkt från marken, obegränsad svängning, välkänd kvalitet och driftsäkerhet.

Liftarna är som standard batteri-drivna med en inbyggd automatladdare.

Arbetshöjd	19,2 m
Platförmshöjd	17,2 m
Räckvidd i sidled/80 kg	11,0 m
Korglast, max	215 kg
Förlängningsarm	Ja
Längd	7,6 m
Bredd	2,4 m
Höjd ca	2,65 m
Totalvikt inkl bil	3500 kg

**Denka TB-170**



# SERVICEBILAR & UTBILDNING



## Servicebilar

Om det mot förmodan skulle uppstå några problem vid hyra av våra liftrar så har vi vårt serviceteam snabbt på plats för att åtgärda det fel som uppstått. Vår målsättning är att ni som kund ska ha så kort arbetsstopp som möjligt pga av ett eventuellt fel på liften.

## Liftutbildningar

Vi är ett auktoriserat liftutbildningsföretag som utbildar enligt Liftläroplanen och vi har förbundet oss att följa Liftutbildningsrådets villkor och allmänna råd. "Auktoriserad LLP-utbildare". LLP är framtagen på initiativ av branschföreningen Swedish Rental Association, tillsammans med Arbetsmiljöverket, liftutbildningsföretag, liftleverantörer och besiktningsorgan. Bakgrunden var ett behov att definiera branschgemensamma krav på en lägsta nivå för liftutbildning. Branschen ville hitta ett system att hänvisa till, som kan säkerställa att utbildningen man köper har en god kvalitet.



